

The background features a dark blue gradient with technical diagrams on the left side. These include a large circular scale with markings from 40 to 260, several concentric circles, and dashed lines with arrows indicating directions. The text is centered on the right side of the image.

ORIENTACIÓN ACADÉMICA-VOCACIONAL

4ºESO

JORNADA DE PUERTAS ABIERTAS

IES CIUDAD JARDIN

DEPARTAMENTO DE ORIENTACIÓN

FEBRERO

CURSO 2025/2026

DESPUÉS DE 4º ESO ¿QUÉ OPCIONES TENGO?

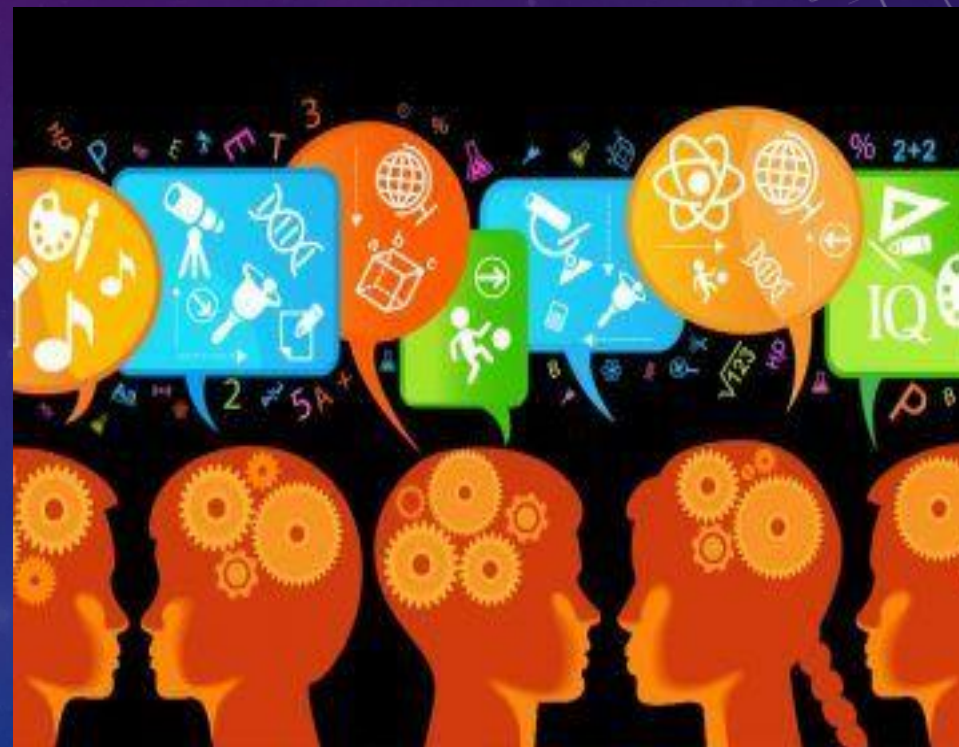
4º ESO

- ACADÉMICAS INICIACIÓN AL BACHILLERATO
- APLICADAS INICIACIÓN FP

BACHILLERATO

FORMACIÓN PROFESIONAL DE GRADO MEDIO

¿QUÉ QUIERES TÚ?



OFERTA EDUCATIVA

- **BACHILLERATO(modalidades)**

- Ciencias y Tecnología.
- Humanidades y Ciencias Sociales.
- Artes (no tenemos esta modalidad).
- General.

- **FORMACIÓN PROFESIONAL DE GRADO MEDIO.**

- Sistemas microinformáticos y redes.

- **FORMACIÓN PROFESIONAL DE GRADO SUPERIOR.**

- Administración de sistemas informáticos en red.

BACHILLERATO DE ARTES

ARTES PLÁSTICAS Y DISEÑO

¿En qué centros podemos cursar este itinerario?

- Escuela de artes San Telmo.
- I.E.S. Jesús Marín .
- I.E.S. Núm. 1 Universidad laboral.
- IES Vicente Espinel (conocido popularmente como Gahona)
- IES Mediterráneo.
- CDP Santa Rosa de Lima.

<https://blogsaverroes.juntadeandalucia.es/orientadelegacionmalaga/bachillerato-artes/>

ARTES ESCÉNICAS

¿En qué centros podemos cursar este itinerario?

- I.E.S. Jesús Marín.
- IES Emilio Prados.

MATERIAS **COMUNES** DE MODALIDAD 3 HORAS SEMANALES

MODALIDAD DE CIENCIAS y TECNOLOGÍA	MODALIDAD DE HUMANIDADES Y CIENCIAS SOCIALES	MODALIDAD GENERAL	MODALIDAD DE ARTES DOS VÍAS	
			Artes Plásticas , imagen y diseño	Música y artes escénicas.
LENGUA CASTELLANA Y LITERATURA	LENGUA CASTELLANA Y LITERATURA	LENGUA CASTELLANA Y LITERATURA	LENGUA CASTELLANA Y LITERATURA	LENGUA CASTELLANA Y LITERATURA
FILOSOFÍA	FILOSOFÍA	FILOSOFÍA	FILOSOFÍA	FILOSOFÍA
1º LENGUA EXTRANJERA I	1º LENGUA EXTRANJERA I	1º LENGUA EXTRANJERA I	1º LENGUA EXTRANJERA I	1º LENGUA EXTRANJERA I
EDUCACIÓN FÍSICA	EDUCACIÓN FÍSICA	EDUCACIÓN FÍSICA	EDUCACIÓN FÍSICA	EDUCACIÓN FÍSICA

MATERIAS ESPECÍFICAS DE MODALIDAD

MODALIDAD DE CIENCIAS Y TECNOLOGÍA	MODALIDAD DE HUMANIDADES Y CIENCIAS SOCIALES	MODALIDAD GENERAL	MODALIDAD DE ARTES DOS VÍAS	
			Artes Plásticas , imagen y diseño	Música y artes escénicas.
OBLIGATORIAS MATEMÁTICAS I	OBLIGATORIAS LATÍN I O MATEMÁTICAS APLICADAS A LAS CIENCIAS SOCIALES I	OBLIGATORIAS MATEMÁTICAS GENERALES	OBLIGATORIAS DIBUJO ARTÍSTICO I	OBLIGATORIAS Análisis Musical I o Artes escénicas
ELEGIR 2	ELEGIR 2	ELEGIR 2	ELEGIR 2	ELEGIR 2
Biología, Geología y Ciencias Ambientales.	Economía	Economía, emprendimiento y actividad empresarial.	Cultura Audiovisual	Análisis musical I Artes Escénicas I
Dibujo Técnico I	Griego I	Materias de otra modalidad de primer curso de oferta en el centro. (Seguramente se ofertará :Biología y Latín).	Dibujo Técnico aplicado a las artes plásticas y al diseño I.	Coro y técnica vocal I
Física y Química	Historia del Mundo Contemporáneo		Proyectos artísticos	Cultura Audiovisual.
Tecnología e Ingeniería I	Latín I Literatura Universal Matemáticas aplicadas a las ciencias sociales		Volumen	Lenguaje y Práctica Musical

MATERIAS OPTATIVAS PROPIAS DE LA COMUNIDAD

ELEGIR 2 OPTATIVAS DE 2 HORAS O 1 DE CUALQUIER MODALIDAD DE 4 HORAS.

Materia de cualquier modalidad de primer curso no cursada que se oferte en el centro(4h).El centro cerrará la oferta.

P.ej., En Bachillerato General se suele ofertar de las materias específicas de modalidad: Historia del Mundo Contemporáneo; en el de Humanidades y Ciencias Sociales la materia de Literatura Universal; y en el de Ciencias y Tecnología, la de Tecnología e Ingeniería.

- Anatomía aplicada.(2h)
- Antropología y Sociología.(2h)
- Creación digital y pensamiento computacional.(2h)
- Patrimonio cultural de Andalucía. (2h)
- **Segunda lengua extranjera.** (2h) Nosotros ofertaremos Francés.
- Tecnología de la Información y la Comunicación I. (2h)
- Materia de diseño propio. (2h): *Proyecto de investigación en física y química * Taller de matemáticas.
- Otras materias autorizadas por la administración. (2h)
- ***De oferta obligatoria por el centro.**

- RELIGIÓN O PROYECTOS TRANSVERSALES DE EDUCACIÓN EN VALORES.

EN FUNCIÓN DE LA MODALIDAD Y VÍA QUE ELIJA;
SUPONDRÁ ESTAR MEJOR PREPARADO PARA CURSAR UN
GRADO UNIVERSITARIO U OTRO.

Si quiero realizar el grado de **Arquitectura
Naval.**

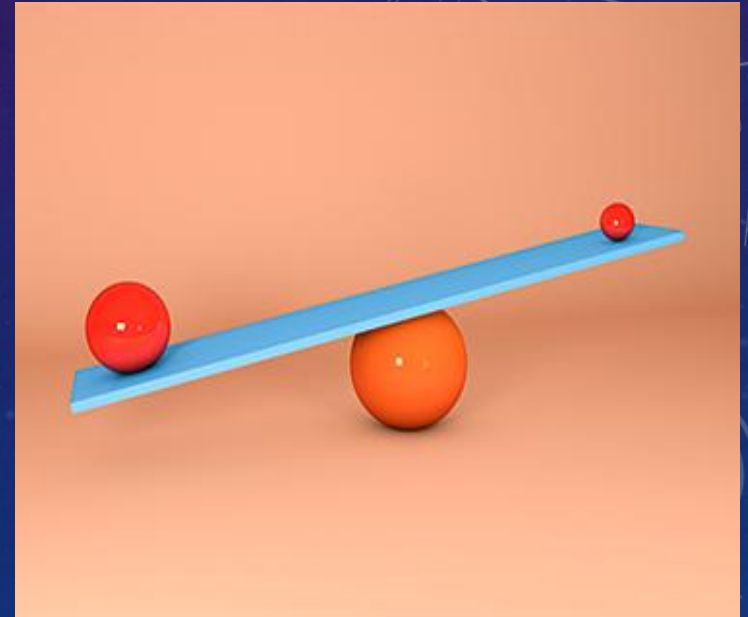
Elegir la materia de modalidad: **Dibujo Técnico
y Física/Química.**

Si quiero realizar el grado de **Administración y
Dirección de empresas.**

Elegir la materia de modalidad: **Economía y
Matemáticas aplicadas a las ciencias sociales.**

ADEMÁS HABRÁ MATERIAS QUE PONDEREN MÁS O MENOS DE CARA A LA PAU

<https://www.juntadeandalucia.es/economiaconocimientoempresayuniversidad/sguit/?q=grados&d=g b parametros prox top.php>



PLAN DE ESTUDIOS CONDUCENTE A LA OBTENCIÓN DEL TÍTULO UNIVERSITARIO: UMA

- <https://www.uma.es/oferta-de-grado/>

PROMOCIÓN EN BACHILLERATO

- Los alumnos y las alumnas promocionarán de primero a segundo de Bachillerato cuando hayan superado las materias cursadas o tengan **evaluación negativa en dos materias como máximo**. En todo caso, deberán matricularse en segundo curso de las materias no superadas de primero, que tendrán la consideración de materias pendientes.
- Los alumnos y alumnas **podrán repetir cada uno de los cursos de Bachillerato una sola vez como máximo**, si bien **excepcionalmente podrán repetir uno de los cursos una segunda vez, previo informe favorable del equipo docente**.
- Los alumnos y alumnas podrán permanecer cursando Bachillerato en régimen ordinario **durante cuatro años**, consecutivos o no.
- Con el fin de facilitar al alumnado la recuperación de las materias con evaluación negativa, los centros docentes organizarán los oportunos procesos de **evaluación extraordinaria en el mes de septiembre para el alumnado que curse primero de Bachillerato** y en el mes de junio, para el alumnado que curse segundo.

CICLO FORMATIVO DE GRADO MEDIO



SISTEMAS MICROINFORMÁTICOS Y REDES

INSTALAR, CONFIGURAR Y MANTENER SISTEMAS MICROINFORMÁTICOS, AISLADOS O EN RED, ASÍ COMO REDES LOCALES EN PEQUEÑOS ENTORNOS.



MÓDULOS PROFESIONALES

PRIMER CURSO

- Montaje y Mantenimiento de Equipo.
- Sistemas Operativos Monopuesto.
- Aplicaciones Ofimáticas.
- Redes Locales.
- Itinerario Personal para la Empleabilidad I.
- Digitalización Aplicada a los Sectores Productivos GM.
- Sostenibilidad Aplicada al Sistema Productivo.

En segundo curso se matricularán en otros módulos, entre ellos el de Inglés profesional(si tienen un certificado de inglés de B1 de la EOI se puede solicitar convalidación, y un B2 en el caso de los ciclos de grado superior).

En el segundo curso cuando se habla de módulo optativo, es el propio equipo docente quién propone, es decir, no lo elige como tal el alumno/a. En grado medio ofertamos “Taller de reparaciones” y en el superior “Programación en Python”.

- FORMACIÓN EN EMPRESAS DESDE EL PRIMER AÑO.

500 a 700 horas a lo largo del ciclo(Régimen general, no intensivo, que serían más de 700 horas e implicaría cobrar un sueldo). El primer curso solemos proponer entre 150-180 horas, a partir del segundo trimestre(en normativa no permiten antes de enero) y el resto en el segundo curso.

- <https://www.todofp.es/que-estudiar/familias-profesionales.html>

¿AL FINALIZAR MIS ESTUDIOS QUÉ PUEDO HACER?

Trabajar en:

- Instalador-reparador / instaladora-reparadora de equipos informáticos.
- Técnica / técnico de soporte informático.
- Técnica / técnico de redes de datos.
- Reparador / reparadora de periféricos de sistemas microinformáticos.
- Comercial de microinformática.
- Operador / operadora de tele-asistencia.
- Operador / operadora de sistemas.

Este profesional ejerce su actividad principalmente en empresas del sector servicios que se dediquen a la comercialización, montaje y reparación de equipos.

Seguir estudiando:

- Cursos de especialización profesional
- Otro ciclo de Formación Profesional con la posibilidad de establecer convalidaciones de módulos profesionales de acuerdo a la normativa vigente.
- El Bachillerato en cualquiera de sus modalidades

CATÁLOGO DE CICLOS FORMATIVOS DE GRADO MEDIO EN ANDALUCÍA Y NOTAS DE CORTE.

- <https://www.juntadeandalucia.es/educacion/portales/web/formacion-profesional-andaluza/grado-medio-catalogo-de-titulos>

En cada centro educativo la nota de corte variará. Dependerá del número de plazas con el que cuenten, así como el número de solicitudes.

Búsqueda de centros:

<https://educaweb.juntadeandalucia.es/centros/index.asp?>